

Técnica del paso rápido ó “Quick Step”

En números anteriores hemos descrito el uso de la técnica del doble arco. Para impresiones de una sola unidad, la técnica es rápida y ahorra mucho trabajo. Cuando se utiliza adecuadamente esta técnica con un material diseñado para ella, se obtienen excelentes resultados clínicos. Sólo son necesarios ajustes mínimos durante la colocación, lo que se confirma en numerosos estudios realizados. Cuando los dientes no necesitan ajustes oclusales y los dientes vecinos y opuestos están suficientemente presentes, los resultados pueden ser aún mejores que con las técnicas tradicionales.

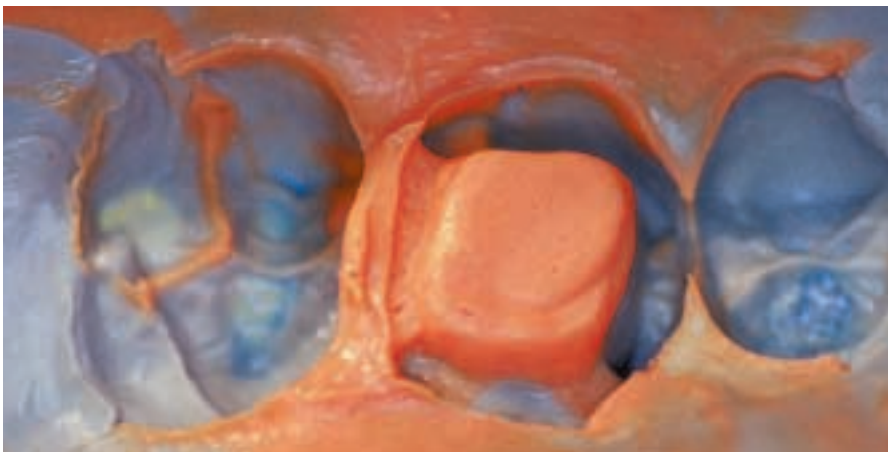
DR LUIGI MERCOGLIANO
C.so Secondigliano 211
80144 Napoli
Italy

Materiales:

3M™ ESPE™ Single Bond Adhesivo Dental
3M™ ESPE™ Imprint™ II Quick Step, Material de Impresión
3M™ ESPE™ RelyX™ ARC



1 El paciente debe ser capaz de cerrar en la posición de intercusación máxima. La cubeta no debe tocar los tejidos duros o blandos. El diente se prepara y se aísla de la forma habitual.



2 Tras el llenado de la cubeta y el dispensado con jeringa en la preparación, la cubeta se coloca y el paciente cierra. Se utiliza el arco opuesto para comprobar que el cierre es adecuado. Después de 2.5 minutos se saca la impresión y se inspecciona.



3 En el laboratorio los modelos se separan de la impresión sólo después de que se haya montado en un oclusor. Se produce así una restauración indirecta que se adhiere en posición con el Single Bond y RelyX ARC.