

Restaurador compómero en clases V

Los Compómeros se introdujeron como un material que combina a la vez las características a la vez de los composites y de los ionómeros de vidrio en un tipo de material restaurador. Una nueva resina patentada de el sistema restaurador compómero 3M F2000 recientemente introducido optimiza el intercambio de flúor, ofreciendo un material adecuado para una amplia variedad de usos en muy diferentes tipos de pacientes. El sistema de aplicación única del primer al igual que la presentación en cápsulas y jeringas hacen que este sistema restaurador llame la atención del dentista general.

DR. HOWARD STEAN

103 Mortlake Road
TW9 4AA Kew
Reino Unido

Materiales:

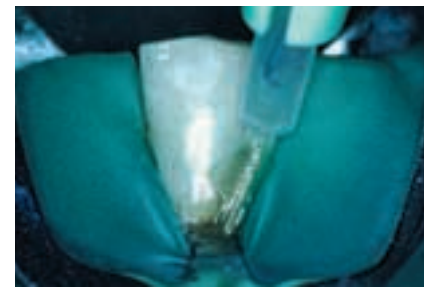
3M™ F2000 Restaurador Compómero
3M™ Clicker™ Sistema Primer/Adhesivo
3M™ Sof-Lex™ Discos de Acabado y Pulido



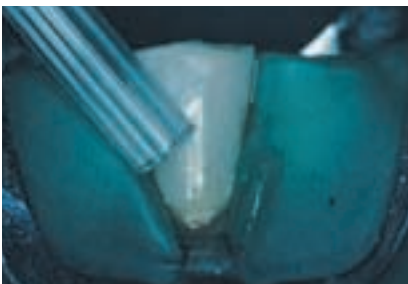
1 Defecto de clase V en el incisivo central inferior derecho. La abrasión del esmalte incisal indica que la abfracción debe ser una causa posible adicional. Se eligió el compómero 3M F2000 como material restaurador debido a su mas alta elasticidad que se espera contribuya positivamente a la longevidad de la restauración.



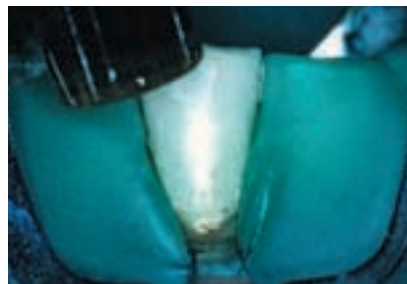
2 Tras la limpieza, la toma de color y la preparación, el primer del compómero se coloca directamente desde el 3M clicker al pocillo de mezcla. (Nota: Las instrucciones señalan que las puntas del dispensador deben contactar con el pocillo de mezcla para asegurar las proporciones adecuadas).



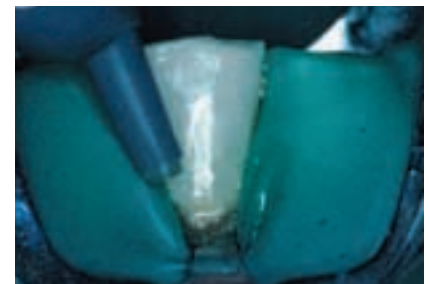
3 A poco de mezclar los líquidos en el pocillo con un pincel, el mismo pincel se usa para colocar el primer en la cavidad entera. Durante 30 segundos las superficies deben permanecer húmedas, y si es necesario mas primer se debe colocar.



4 Después de 30 segundos el primer se seca suavemente con aire durante 5 a 10 segundos.



5 Entonces el primer se fotopolimeriza durante 10 segundos.



6 Después del fotopolimerizado del primer se puede colocar el compómero. En su práctica el autor prefiere las capsulas porque el material puede ser colocado directamente en la cavidad.



7 Se coloca una matriz preformada sobre el restaurador antes de un fotopolimerizado de 40 segundos para facilitar el contorneado y acabado de la restauración.



8 Tras el uso de los discos de acabado y pulido 3M Sof-Lex el resultado final muestra un buen tono de color y de adaptación marginal.

NOTA: Aunque la tecnología nueva ha aumentado la resistencia al desgaste, la fuerza, y el desprendimiento de flúor en comparación con otros compómeros, el compómero 3M F2000 no se recomienda para su utilización en restauraciones que soportan fuerte masticatoria, en dientes permanentes posteriores. Sus indicaciones son: Las clases V y erosiones cervicales, lesiones de caries radiculares, cavidades de clases I y II en dientes temporales, cavidades de clase III, restauraciones laminares en clase II (sandwiches abiertos), reparaciones temporales de dientes fracturados, reconstrucción de muñones cuando aun queda la mitad de la estructura dental coronal para soportar una corona.