

Técnica de Impresión a Doble Arco

Con los materiales de Impresión de Vinyl Polisiloxano modernos pesada/ fluida tales como el material de impresión 3M Imprint II, la técnica de Impresión de doble arco con la cubeta de doble mordida está probando ser una buena alternativa a las impresiones de arco entero. Cuando se selecciona una cubeta rígida de doble mordida de adecuada longitud y altura para una impresión de 1 o 2 unidades, se pueden obtener resultados exactos (siempre que el paciente sea capaz de cerrar completamente en oclusión céntrica sin interferencia de la cubeta).

DR. ROBERT A. LOWE

24 East Washington
Suite 1300
Chicago, IL 60602 USA

Materiales:

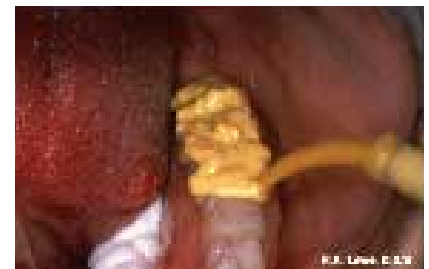
3M™ Imprint™ II Material de Impresión de Vinyl Polisiloxano
3M™ Dispensador HP
3M™ Puntas Intraorales



1 Se eligió una cubeta rígida de doble mordida y se aplicó el 3M™ Express™ adhesivo para cubetas. Los cartuchos del material de impresión están preparados para ser usados colocando el cartucho en el 3M Dispensador tipo HP, quitando la tapa del cartucho y sangrando el cartucho para asegurarnos que fluye tanto base como catalizador.



2 Las preparaciones para inlays, se completaron y están preparadas para la impresión. El cordón de retracción está colocado lo que ayudará a conseguir a la vez acondicionamiento de encía y de la fluida.



3 Para el dispensado con pistola en el inlay preparado, se coloca una punta intraoral de 3M en la punta de mezcla o bien se puede usar una jeringa intraoral. Mientras se jeringa el material se realizará un movimiento de batido del material fluido y la punta intraoral se mantendrá inmersa en el material de impresión para evitar atrapar aire. Los 3M Imprint II Materiales Fluidos dan un minuto de tiempo de trabajo intraoral



4 Mientras se colocó por inyección el material fluido en las preparaciones, se rellenaron ambos lados de la cubeta de doble mordida con 3M Imprint II Material de Cubeta. Para evitar la incorporación de aire, la punta de mezcla debe estar sumergida en el material durante el relleno de la cubeta.



5 Se ha colocado lenta y cuidadosamente la cubeta de doble mordida. El paciente fue capaz de cerrar completamente en oclusión céntrica sin interferencia de la cubeta, el 3M Imprint II Material de Impresión debe permanecer en la boca durante un mínimo de 4 minutos.



6 Vista de la impresión finalizada. Se puede notar la suave transición entre el 3M Imprint II material de cubeta y fluido, la ausencia de burbujas y la excelente reproducción del detalle.



7 El otro lado de la cubeta muestra la impresión del arco opuesto. Las cubetas de doble mordida cada vez son más populares debido a su capacidad de reproducir los dientes preparados, arco opuesto y el registro de mordida en una sola impresión.



8 Vista de aumento del primer molar mandibular en la impresión final a dos aumentos.



9 Vista post-operatoria de los inlays cementados.