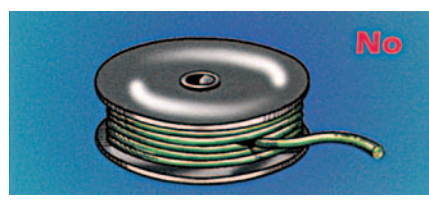


Precauciones al instalar

1 Cuando desenrolle una bobina de cable de pares trenzados para Voz-Datos-Imágenes, trate siempre de colocarla en un pedestal o soporte que proteja al cable y que posea el mayor radio de enrollado posible (por lo menos 8 veces el diámetro externo del cable).



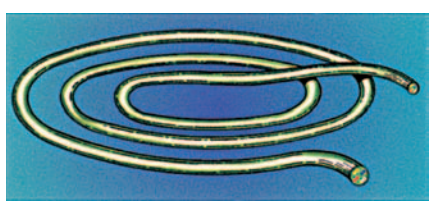
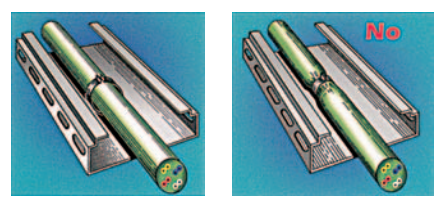
2 No coloque o instale el cable en lugares con rebabas o filos que puedan dañarlo. No utilice ángulos pronunciados, cuando sea necesario darle la curvatura durante su instalación.



3 Evite que el cable se atore al momento de instalarlo en una tubería o en un paso difícil. Si esto sucede, no intente jalarlo: localice el punto donde se presenta la falla y repárelo.



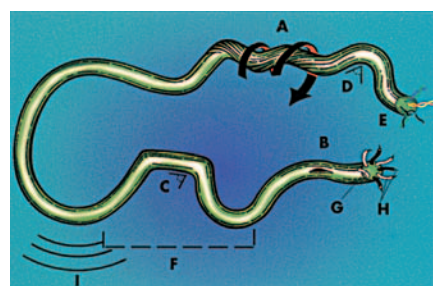
4 Con el fin de evitar daños en el cable, nunca exceda las fuerzas de sujeciones tales como amarres, abrazaderas, cinchos o collarines, en caso de utilizarlos. Asegúrese de dejar espacio suficiente para permitirle al cable un pequeño desplazamiento.



5 No coloque objetos pesados sobre los cables. Si por algún motivo el cable sufre un daño, no intente repararlo con cinta de aislar u otro elemento; reemplace el cable.

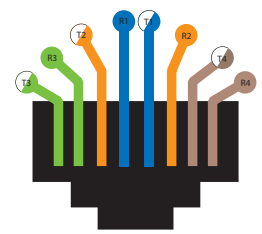
6 Es preferible cortar el exceso de cable, que enrollar es sobrante. El diámetro interno del enrollado no debe ser menor a un metro.

7 Para evitar interferencias, se deben considerar las siguientes precauciones al momento de realizar la instalación y conexión de los cables de par trenzado:

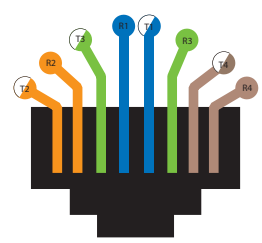


- A. Evite torcer el cable sobre su eje.
- B. Evite dañar o raspar el recubrimiento.
- C. Evite ángulos pronunciados en las vueltas del cable.
- D. La curvatura del cable no debe exceder 8 veces su diámetro.
- E. Evite el desfundado entre cable y conector.
- F. No realice mas de 3 ángulos de curvatura.
- G. Procure el destorcido mínimo de los pares trenzados (13 mm).
- H. Evite la exposición libre del cobre de los pares trenzados (corte o conexión).
- I. Procure evitar la instalación de los cables y sus terminales cercanos a fenómenos electromagnéticos (como bobinas, motores, transformadores y otros).
- J. Se recomienda usar cables con protección adicional (blindados o con pantalla), para evitar perturbaciones en la señal y la transmisión.
- K. Realice conexiones que contengan tierra física para proteger sus instalaciones.

Código de colores para cables de cobre



T568A



T568B