

# Restauraciones Anteriores de Microrrelleno

Al restaurar dientes fracturados es necesario utilizar todas las ventajas del material utilizado. El diseño de un fondo de cavidad claramente definido y biselados moderados ha ayudado a prevenir nuevas fracturas de las restauraciones o dientes, en caso de restauraciones de clase IV. Así las restauraciones de microrrelleno colocadas funcionan bien en estas situaciones. Los colores y opacidades excelentes de los composites de microrrelleno evitan la transparencia que a veces se puede observar con otros composites. El incisivo central izquierdo es un ejemplo de ello.

**DR. FIDEL SALDANA ACOSTA**

Taine 249-701

Polanco, Mexico City

11570 Mexico D.F.

E-mail:fidelsaldana@terra.com.mx

Materiales 3M™ ESPE™:

Single Bond Adhesivo

Restaurador Filtek™ A110

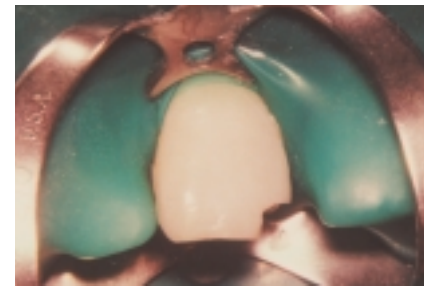
Sistema de acabado y pulido Sof-Lex™



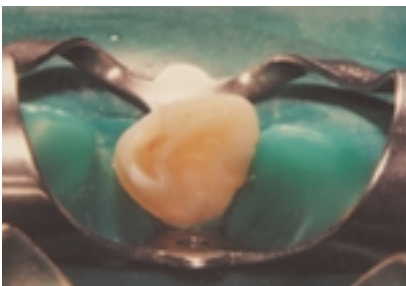
**1** La restauración con composite híbrido en el incisivo central derecho sufrió una fractura por fatiga. La restauración original parecía faltarle preparación y bisel.



**2** El diente fue limpiado con una pasta de agua y pómez con flúor y se tomó el color.



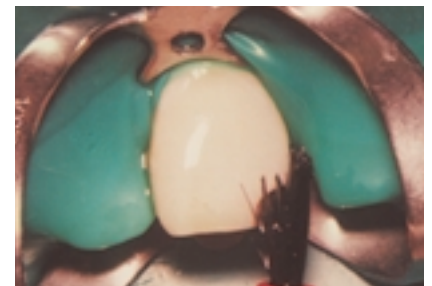
**3** El diente fue aislado con dique de goma y se diseñó una cavidad.



**4** Se preparó un suelo cavitario claramente definido.



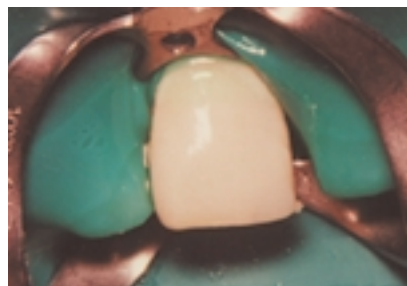
**5** El esmalte y la dentina fueron grabados durante 15 segundos. La cavidad fue luego limpiada profundamente con agua durante 30 segundos y secada con aire suavemente.



**6** Se colocaron dos capas consecutivas del adhesivo Single Bond y se fotopolimerizó durante 10 segundos.



**7** La dentina fue sustituida por una primera capa de Filtek A110 amarillo oscuro. El incremento se fotopolimerizó durante 40 segundos.



**8** Una segunda capa de Filtek A110 de color dentina A2 se colocó y fotopolimerizó. Este incremento fue seguido por una tercera capa de Filtek A110 esmalte A2 que se fotopolimerizó durante 20 segundos.



**9** Acabado y pulido con discos Sof Lex completaron la restauración.