

Composite tallado para restauraciones indirectas

Las restauraciones indirectas con composite tallado se pueden realizar en la consulta ofreciendo una ventaja considerable de tiempo sobre las restauraciones indirectas tradicionales. El 3M ESPE Paradigm MZ 100 para CEREC deriva del material restaurador 3M Z100 que viene avalado por más de 7 años de resultados clínicos documentados. Este material tiene excelentes propiedades mecánicas si se compara con la porcelana tallada y ofrece una manipulación más fácil y rápida sin grabado de la superficie interna de la restauración. Se presenta en seis tonos y puede ser pulido a alto brillo con una rueda de trapo. Muestra prometedores resultados con la técnica de tallado CAD-CAM. Hasta la fecha este material sólo está disponible en Norteamérica.

DR. ANDRÉ P. PRÉVOST

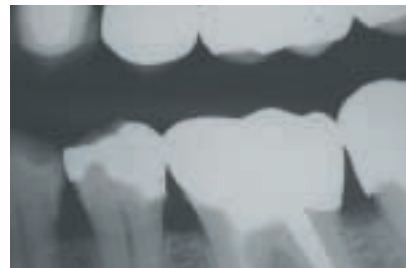
Department of Restorative Dentistry
Université de Montréal
C.P. 6128, succ. centre-ville,
Montréal, (Qué.), Canada, H3C 3J7
E-mail: prevoa@medent.umontreal.ca

Materiales:

3M™ ESPE™ Single Bond Adhesivo Dental
3M™ ESPE™ Filtek™ Flow Restaurador Fluido
3M™ ESPE™ Paradigm™ MZ100 Block para CEREC®
3M™ ESPE™ RelyX™ Cemento de Resina Adhesivo
3M™ ESPE™ Sof-Lex™ Sistema de Acabado y Pulido



1 El paciente se presentó con sensibilidad persistente en el primer premolar. Se eligió un enfoque ultra conservador para reducir al mínimo la pérdida de estructura dental sana.



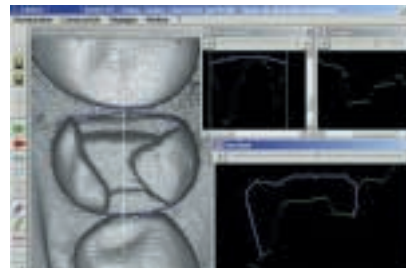
2 La radiografía mostró caries en la superficie distal del primer premolar y una amalgama grande de clase II MOD, en el segundo premolar.



3 Tras eliminar la amalgama se obtuvo acceso directo a la superficie distal del primer premolar para la eliminación de la caries. Las preparaciones fueron totalmente grabadas y lavadas. Seguidamente, se aplicó el adhesivo dental Single Bond y se polimerizó con luz (10 seg.).



4 El primer premolar se obturó con Filtek Flow y se pulió. En el segundo premolar se colocó una base de Filtek Flow y se refinó la preparación.



5 Se obtuvo impresión óptica y la restauración se diseñó con el programa CEREC Link. La restauración se talló de un bloque de Paradigm MZ 100, de tono A2 en una unidad CEREC 2.



6 La restauración se asentó sin ninguna necesidad de ajuste salvo el pulido de los residuos de las últimas etapas del tallado.



7 La restauración pulida se cementó con material RelyX ARC (tono A1). Se polimerizó con luz durante 40 segundos por las superficies oclusal, bucal y lingual.



8 Restauraciones completas con mínima eliminación de estructura dental sana. Los márgenes se pulieron con discos Sof Lex.



9 Radiografía post-operatoria. Obsérvese la radiopacidad de Paradigm MZ100.