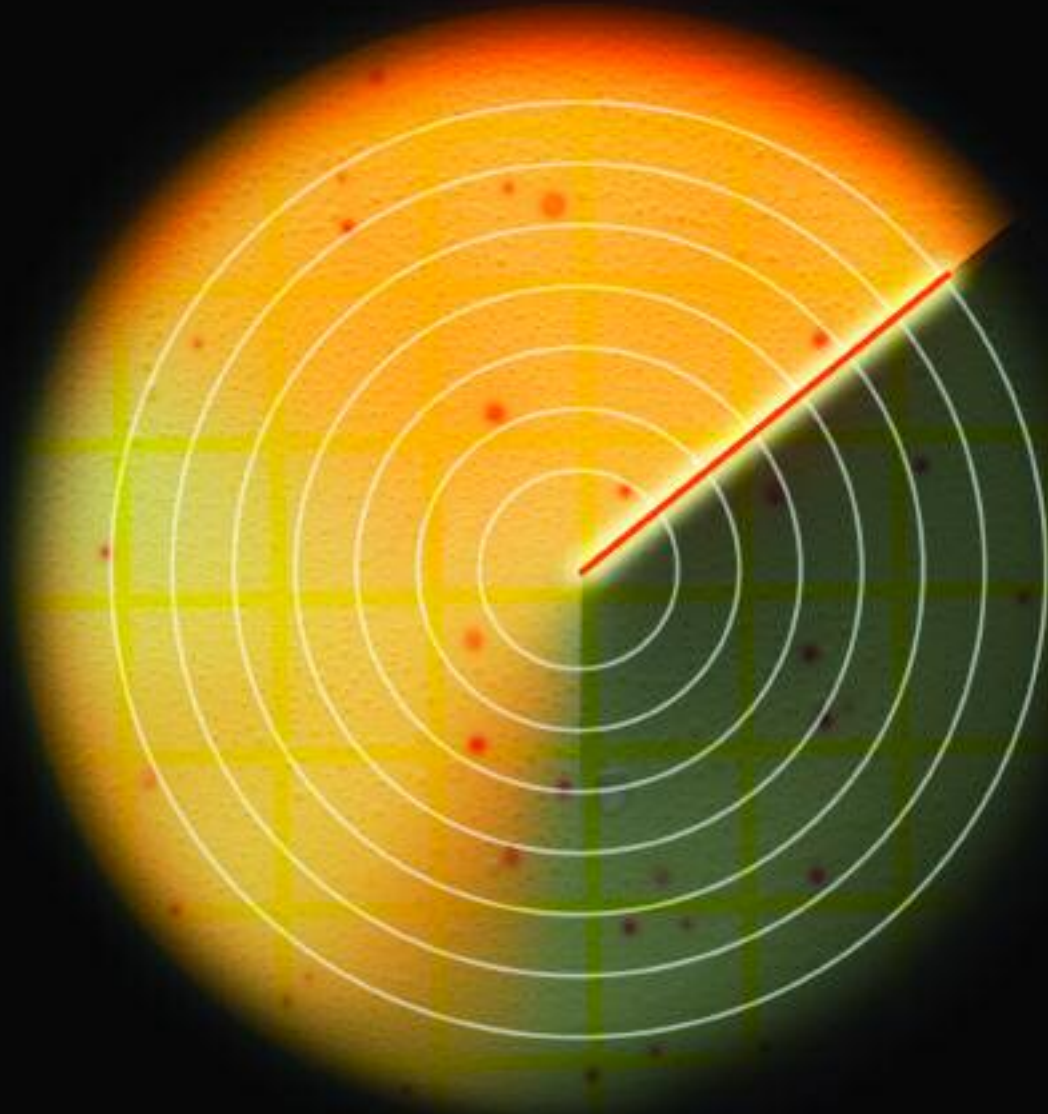


# **3M** Placas Petrifilm™ para Monitoreo de *Listeria* en Ambientes

Una nueva y poderosa arma para poner *Listeria* en la mira...



# Más Rápida, Más Fácil y Definitivamente Más Informativa

## Rápida y Fácil: 31 Horas entre la Muestra y el Resultado

Muchas de las pruebas existentes para detectar *Listeria* en ambientes tardan demasiado en reportar un resultado final. ¿Por qué esperar días si la respuesta puede obtenerse al día siguiente? Compare los tiempos de la Placa 3M™ Petrifilm™ para Monitoreo de *Listeria* en Ambientes con los del método que utiliza actualmente.

MÉTODOS	DCEA 1	DCEA 2
Placa Petrifilm™	<ul style="list-style-type: none"> <li>Toma de muestra y paso de reparación.</li> <li>Sembrar e incubar.</li> </ul>	<b>RESULTADO EN 2</b>
Inmunoensayo	<ul style="list-style-type: none"> <li>Toma y enriquecimiento I de la muestra.</li> <li>Transferencia a enriquecimiento II.</li> </ul>	<ul style="list-style-type: none"> <li>Calentar y aplicar en dispositivo.</li> </ul>
Basado en ADN	<ul style="list-style-type: none"> <li>Toma y enriquecimiento I de la muestra.</li> <li>Transferencia a enriquecimiento II.</li> </ul>	<ul style="list-style-type: none"> <li>Iniciar PCR.</li> </ul>
Laboratorio externo	<ul style="list-style-type: none"> <li>Toma de muestra y envío inmediato al laboratorio.</li> </ul>	

## ¿Por qué realizar pruebas de control de *Listeria* en ambientes?

*Listeria* es un organismo ubicuo por naturaleza y puede reingresar constantemente dentro de la planta procesadora.

- La *Listeria* presente en el ambiente puede, en algún momento, llegar a contaminar las superficies de contacto con los alimentos y al producto mismo.<sup>1</sup>
- La presencia de *Listeria* en ambientes se ha utilizado como indicador de condiciones favorables para el desarrollo de la *Listeria monocytogenes*.<sup>2</sup>

1. USDA-FSIS *Listeria Risk Assessment*, <http://www.fsis.usda.gov/OPPDE/rdad/FRPubs/03-005N/Maczka.pdf>
2. USDA-FSIS *Regulations and Directives Development*, <http://www.fsis.usda.gov/OPPDE/rdad/FRPubs/97-013N/mwiedmann/sld001.htm>

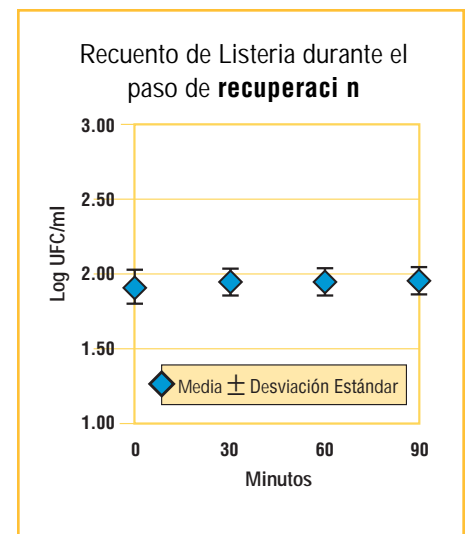
## Más Segura — No Necesita Enriquecimiento

### ■ Riesgos de los métodos tradicionales (de enriquecimiento):

- Aumento de las cantidades de *Listeria* existentes en la muestra.
- Requieren un gran volumen de medio líquido.
- Se puede derramar y causar contaminación cruzada de pisos, vestimentas, etc.

### ■ Ventajas del método con Placa Petrifilm para Monitoreo de *Listeria* en Ambientes:

- No requiere enriquecimiento.
- Utiliza un paso de **reparación** de una hora para restituir la *Listeria*.
- No hay un aumento significativo en las cantidades de *Listeria* existentes en la muestra.



Se obtuvieron 360 puntos de datos de 90 cultivos de *Listeria* cuyo crecimiento fue monitoreado durante un paso de reparación de 90 minutos de duración.

**El análisis estadístico de los datos demostró que no hubo un aumento significativo en las cantidades de *Listeria* existentes en la muestra.**

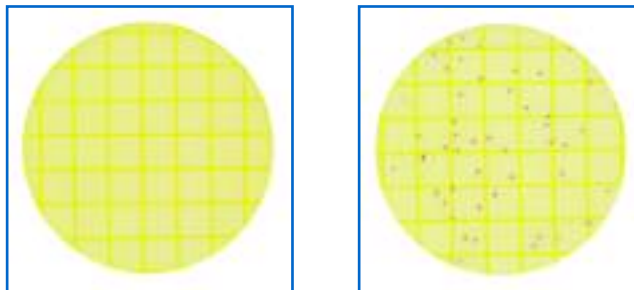
	DÍA 3	DÍA 4	DÍA 5
7-31 HORAS			
Resultado en 44 horas.			
Resultado en 47 horas.			
			Resultado entre 3 y 5 días.

### 3 Poderosas Formas de Interpretar los Resultados

La Placa Petrifilm™ para Monitoreo de Listeria en Ambientes no sólo le brinda el tradicional resultado cualitativo (presencia/ausencia); también le brinda resultados semi-cuantitativos (niveles relativos) y cuantitativos (números definitivos) que le ayudan a mejorar su trabajo al:

- Proveer información direccional inmediata sin necesidad de un segundo ciclo de prueba.
- Desarrollar los valores límite estándar y supervisar las tendencias.
- Mantener una estricta supervisión en los puntos críticos de las instalaciones.
- Realizar pruebas vectorizadas o por sector para identificar las fuentes de contaminación.

**■ Placa Petrifilm para Monitoreo de Listeria en Ambientes – Un solo resultado, tres formas de interpretación:**



1. Cualitativa	No detectado	Detectado
2. Semi-Cuantitativa	P. ej: bajo medio alto	P. ej.: bajo medio <u>alto</u>
3. Cuantitativa	Colonias en la placa: 0	Colonias en la placa: 53

**■ Método Tradicional**

1. Únicamente Cualitativo



### Identifica diversas especies; sin diferenciación

Las Placas Petrifilm para Monitoreo de Listeria en Ambientes identifican las siguientes especies de *Listeria* en muestras de ambientes: *Listeria monocytogenes*, *Listeria innocua*, *Listeria welshimeri* y *Listeria grayi/murrayi*, pero no identifican dichas especies en particular.

Si es necesario, se pueden extraer colonias del cultivo para realizar pruebas de identificación más detalladas.



# Placa 3M™ Petrifilm™ para Monitoreo de Listeria en Ambientes ¡La Opción Perfecta para su Planta!

## ■ Resultados en corto tiempo

Le permite:

- Identificación de los puntos críticos con mayor rapidez.
- Rotación más rápida de inventarios, si los productos en sus instalaciones se retienen.
- Repetición de pruebas en áreas problema para la validación de las actividades de limpieza.

## ■ Tecnología conocida de Placas Petrifilm

- No requiere volver a capacitar a los laboratoristas.
- Efectiva en costos.
- Ahorra tiempo y mejora la eficiencia.
- Mejora la productividad y reduce los costos.

## ■ Más información

Le permite:

- Identificar los puntos críticos con mayor precisión.
- Determinar los niveles relativos de contaminación sin necesidad de otro ciclo de prueba.
- Dirigir los esfuerzos de limpieza.
- Analizar tendencias.

## ■ No se necesita equipo especializado

- No implica gastos adicionales de capital o en contratos de mantenimiento.
- No hay necesidad de capacitaciones largas y complicadas que consuman el tiempo productivo del personal.
- No se pierde espacio físico en el laboratorio.

## ■ Costos ocultos en mano de obra y materiales de Otros Métodos

- Preparación adicional de medios.
- Costos adicionales de antibióticos.
- Eliminación de desperdicios y limpieza de los medios/caldos utilizados en los pasos de preenriquecimiento y enriquecimiento.
- Desperdicio adicional de materiales.
- Tiempo de espera para la obtención de los resultados.
- Depreciación del equipo y costos de mantenimiento.

Para más información, visite nuestra página:  
[www.3m.com/microbiology](http://www.3m.com/microbiology)

## Información para pedidos

Producto	Aplicación	No. de Cat.	Contenido
Placas Petrifilm para Monitoreo de Listeria en Ambientes	Para la detección de <i>Listeria</i> en muestras de ambientes.	6447	50 Placas
		6448	200 Placas
Esparcidor Cuadrado Grande	Para su uso con la Placa Petrifilm Listeria en Ambientes.	6498	2 Esparcidores



**Microbiology Products**  
3M Center Bldg. 275-5W-05  
St. Paul, MN 55144-1000  
USA  
1800-228-3957  
microbiology@mmm.com  
www.3M.com/microbiology

**3M México**  
Av. Santa Fe 55  
Col. Santa Fe, CP 01210  
México, D.F.  
Tel. (55) 5270-0454  
microbiologiamx@mmm.com  
www.3M.com/microbiologia

**3M Argentina**  
Los Árboles 842  
Hurlingham  
Buenos Aires, Argentina  
Tel. (11) 4469-8200  
microbiologia-ar@mmm.com

Impreso en México.  
Petrifilm es una marca registrada de 3M.  
Revisión 2004  
© 3M 2004  
70-2009-6323-2