

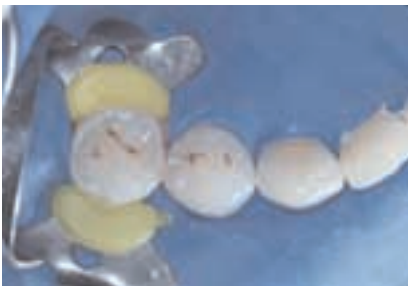
# Composite fluido para restauraciones preventivas

Ante el aumento de las caries de fosas y fisuras como la forma predominante de nuevas caries en niños y adultos jóvenes, los dentistas necesitan ampliar sus capacidades de tratamiento para presentar una banda continua de tratamientos clínicos. Los composites fluidos son una opción de restauración adecuada cuando las preparaciones ultraconservadoras dan lugar a dimensiones de cavidad que exceden las indicaciones posibles para los selladores convencionales.

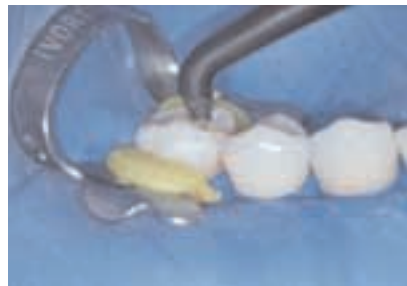
**DR. CHRIS BRYANT**  
6588 Sooke Road  
Sooke, British Columbia  
Canada V0S 1N0  
e-mail: Chrisb@telus.net

## Materiales:

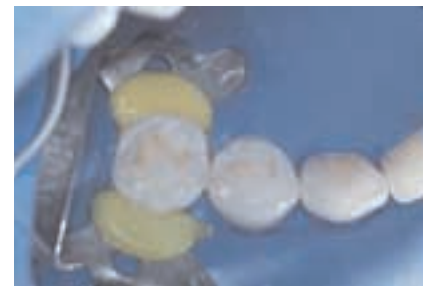
3M™ Scotchbond™ 1 Adhesivo Dental  
3M™ Filtek™ Flow Restaurador Fluido



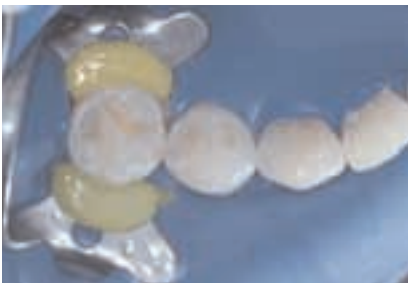
**1** Una paciente joven se presentó con puntos de enganche al sondaje oclusal en las fisuras de premolares inferiores.



**2** Después del aislamiento con dique de goma, un aparato de láser fluorescente confirmó que había tenido lugar una desmineralización importante del esmalte.



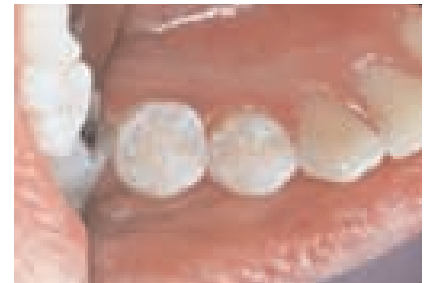
**3** Se eliminó el esmalte desmineralizado con aire abrasivo de baja presión (40 psi) hasta la unión enamo-dentinal. No se requirió anestesia local.



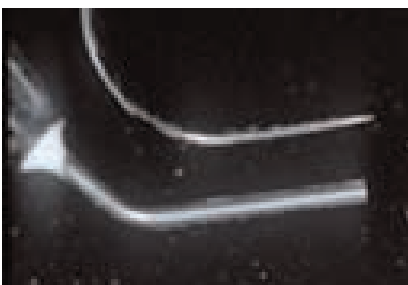
**4** Después del grabado ácido, se aplicaron dos capas consecutivas de Scotchbond 1 Adhesivo Dental.



**5** Se procedió a la colocación por incrementos y fotopolimerización del Filtek Flow (color A2) seguido de la aplicación de glicerina para disminuir la capa de resina inhibida por el oxígeno en los márgenes cavo-superficiales.



**6** La restauración final: conservadora, estética y altamente funcional.



**7** Cánula de dispensado de Filtek Flow comparada con la punta de la sonda.

3M Filtek Flow Restaurador Fluido ha sido recientemente lanzado. Las principales áreas de indicaciones para éste producto son aplicaciones como liner-base y las restauraciones con diseño de cavidad de pequeño tamaño como las descritas en ésta página. La fluidez del producto se consigue utilizando la misma tecnología que usa 3M en el RelyX ARC Cemento Adhesivo de Resina. En la evaluación de campo global los dentistas indicaron que prefieren las características de manejo del Filtek Flow sobre las de otros composites fluidos que habían empleado hasta entonces.