

Impresión del canal radicular

Para las impresiones del canal radicular el material de jeringa necesita ser hidrofílico y suficientemente fluido para mojar adecuadamente y penetrar en el canal. Por otro lado necesita ser bastante denso para mantenerse frente al peso del yeso cuando se vacíe el modelo. Con un material adecuado y buena técnica se pueden obtener buenos resultados. Cuando la preparación se hace de tal forma que la restauración distribuye las fuerzas funcionales de forma uniforme sobre el diente, el poste del canal radicular se puede cementar en posición.

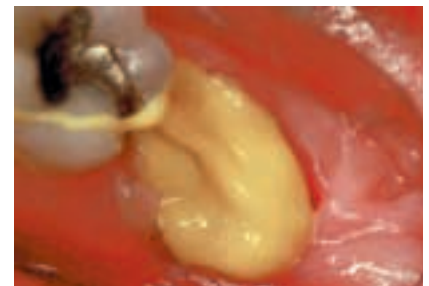
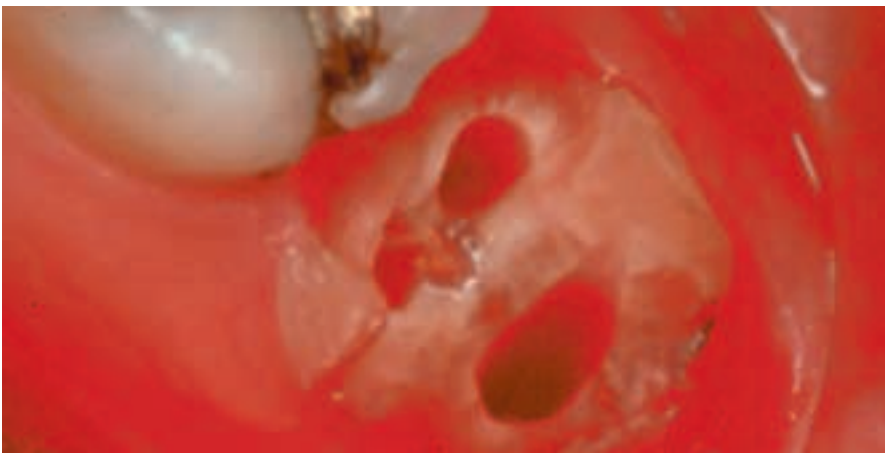
DR. HIPOLITO FABRA

C/La Nave 15, 3a Plta
46003 Valencia, Spain
e-mail:hfabra@infomed-dental.com

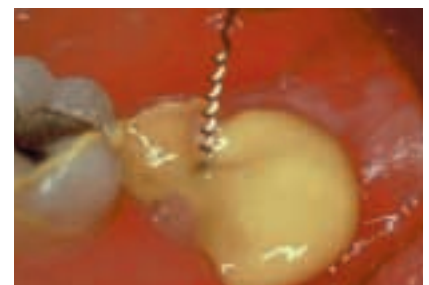
Materiales:

3M™ ESPE™ Imprint™ II Material de Impresión

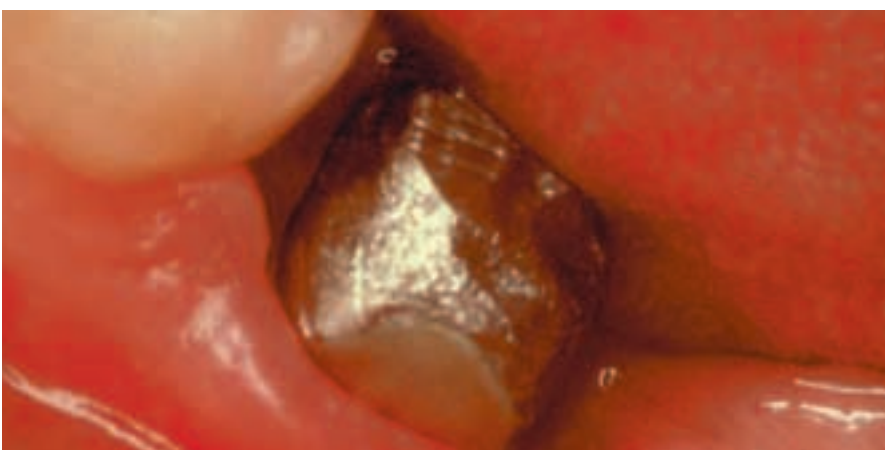
3M™ ESPE™ RelyX™ Luting



1 Se completa la preparación del tejido dental remanente y de los canales radiculares. Se coloca directamente el material fluido Imprint II con jeringa en los canales radiculares.



2 Para optimizar el mojado y la adaptación de las superficies de los canales radiculares se utiliza un léntulo. Después se coloca la cubeta llena con el material de cubeta Imprint II, y se deja que la impresión fragüe.



3 En el laboratorio se hace un poste que finalmente se cementa en posición con el cemento RelyX Luting.