

Técnica de indexado oclusal

Con el aumento de la tendencia contra el uso de la amalgama, más y más cavidades posteriores se restauran con composite. Sin embargo el recrear el contorno anatómico adecuado es todavía un proceso de trabajo intenso y que consume mucho tiempo con éstos composites. Cuando todavía queda suficiente contorno antes de la preparación cavitaria la técnica de indexado oclusal puede ayudar a reducir el tiempo de acabado oclusal. El uso de un nuevo sistema de adhesión de una sólo botella de la compañía 3M todavía simplifica más la técnica de colocación.

PROF. GUIDO GORACCI

Jefe de departamento de Odontología
Operatoria
Universidad de Roma «La Sapienza»
Italia

Materiales:

3M™ Scotchbond™ 1 Sistema Adhesivo
3M™ Restaurador Z100MP



1 Un paciente joven vino a la clínica con una lesión cariosa en el 36.



2 Se colocó el dique de goma tras la limpieza con agua y pomez. La superficie del esmalte estaba suficientemente intacta para el empleo de la técnica de indexado oclusal.



3 Se utilizó material de registro oclusal de vinyl polisiloxano para el registro de la morfología oclusal pre-operatoria.



4 Se preparó la cavidad, se grabaron esmalte y dentina durante 15 segundos con grabador fosfórico seguido de lavado y secado suave.



5 Se aplicaron dos capas consecutivas del Adhesivo 3M Scotchbond 1 a todas las superficies y se fotopolimerizó durante 15 segundos.

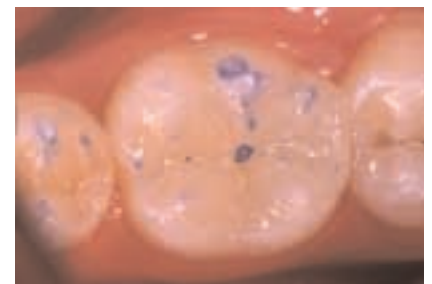


6 Se colocó composite en la cavidad en incrementos de 2 milímetros que se fotopolimerizaron. Tras la aplicación del incremento final el registro oclusal fué vuelto a colocar en posición para reproducir el contorno oclusal pre-operatorio. Cuando un producto transparente es utilizado el fotopolimerizado puede realizarse a través de éste material.

The Single Bond adhesive specifically states to dry by blotting (minisponge) after rinsing. This leaves the surface slightly moist and decreases the variability of results.



7 Se quitó el registro oclusal y el fotopolimerizado adecuado completó la polimerización del último incremento.



8 Un ligero acabado oclusal es necesario para reproducir la morfología oclusal correcta final.