

Impresiones para implantes

Las impresiones para implantes parecen ser la prueba última de los materiales para impresión. En estas circunstancias tan exigentes hay características tan importantes tales como la exactitud, estabilidad dimensional y rigidez que ayudan a producir una restauración con longevidad suficiente. El caso de esta página muestra que el sistema de impresión Imprint II de 3M es un medio excelente para transferir todos los detalles clínicos necesarios para el diseño y colocación de una prótesis sobre implante óptima.

DR. PETER VAN DER MEULEN

158 Coleraine Drive
Morningside.
Sandton, South-Africa
e-mail: pvd@icon.co.za

Materiales:

Sistema de Impresión Imprint II de 3M™
Implantes Southernm
Aparatos Rinn



1 Implantes Southernm de superficie mejorada sobre 24, 25 y 26 con pilares de cicatrización temporal de dos partes colocados como procedimiento de fase única 16 semanas antes.



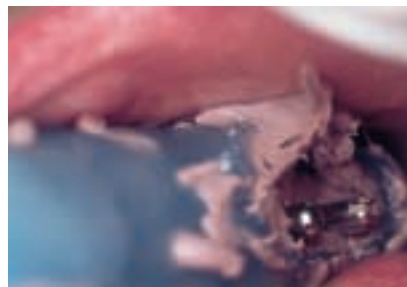
2 La eliminación de los pilares de cicatrización temporales muestra una maduración probable de los tejidos blandos y de los perfiles. Implante de 5mm de diámetro en posiciones 24 y 25 y de 6 mm en posición 26.



3 Aparato de Rinn utilizado para verificar el correcto asentamiento de los copings de impresión radiográficamente.



4 Se coloca material de viscosidad regular Imprint II alrededor de los copings de impresión antes del asentamiento de la cubeta especial.



5 La cubeta especial con el material de cubeta Imprint II mostrando el diseño de cubeta abierta para permitir el acceso a los copings de impresión para su eliminación.



6 Puentes sobre implantes en el modelo de trabajo mostrando contornos ideales de tejidos blandos y morfología interproximal natural para procedimientos óptimos de higiene oral.



7 8 Vista intraoral con los postes sujetos con tornillos sobre los dientes 24 y 25 antes de la colocación del puente. Puente terminado en posición, detallando los perfiles de emergencia natural, la morfología interproximal y estética óptima.

