

Restauración de un incisivo fracturado

La odontología conservadora está avanzando continuamente. Las resinas compuestas más recientes y los sistemas de adhesión permiten al dentista que tiene un interés verdadero en la odontología estética obtener resultados óptimos en diversas situaciones clínicas. Pero además de trabajar con materiales de calidad y utilizar técnicas de reconstrucción adecuadas está la dedicación al trabajo estético en sí mismo que es un factor clave en la obtención de resultados buenos y de larga duración.

DR. ANDREA FRESCHI
Via Forte dei Cavalleggeri, 26
57100 Livorno
Italia

Materiales:

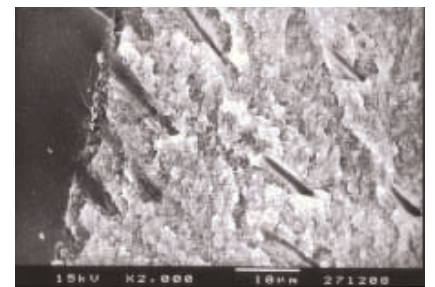
3M™ Z100™ MP Restaurador
3M™ Scotchbond™ Multiadhesión
Sistema Adhesivo
3M™ Sof-Lex™ Sistema de Acabado
y Pulido



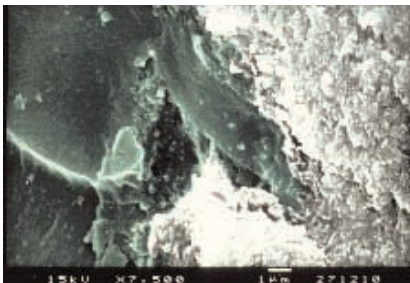
1 Paciente joven con una fractura coronaria no compleja causada por traumatismo.



2 Después de la limpieza de la superficie dental y la colocación del dique de goma, se preparan los márgenes de esmalte con una fresa de diamante para dejar un chamfer muy reducido. Se graban esmalte y dentina, se lavan y secan y se coloca el sistema adhesivo según las instrucciones.



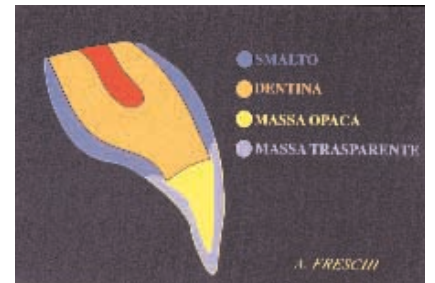
3 Una muestra fracturada de dentina humana expuesta tras el grabado ácido mostrando la superficie cubierta con el 3M Scotchbond Multiadhesión adhesivo y la penetración del adhesivo en los túbulos dentinarios y la capa de mineralización de la dentina intertubular (SEM X2000).



4 Un aumento mayor mostrando una característica raíz de resina. La zona de interdifusión resina-dentina está también visible, ilustrando la posibilidad de crear retención micromecánica a la dentina similar a la adhesión de la resina al esmalte (SEM X7500)



5 El diente ha sido reconstruido con varios gradientes de composite para crear los mejores resultados estéticos. Para simular la transparencia del esmalte se ha colocado como capa externa el 3M Z100 MP restaurador color incisal.



6 El composite se colocó en dos capas para simular la dentina y el esmalte, con la capa interna más opaca (usualmente A3) y la capa externa transparente (Incisal).



7 Durante la colocación del composite, se da forma al máximo posible a la restauración para ayudar a reducir al mínimo el acabado y pulido finales.



8 El resultado final tras el acabado y pulido con discos y tiras 3M Sof-Lex.

Cuando el Restaurador 3M Z100 MP no ofrece bastante transparencia u opacidad la línea estética del Restaurador Anterior 3M™ Silux Plus™ puede usarse como alternativa útil. Este restaurador viene en una gama más extensa de colores translúcidos y opacos incluyendo agentes de enmascaramiento (El editor).