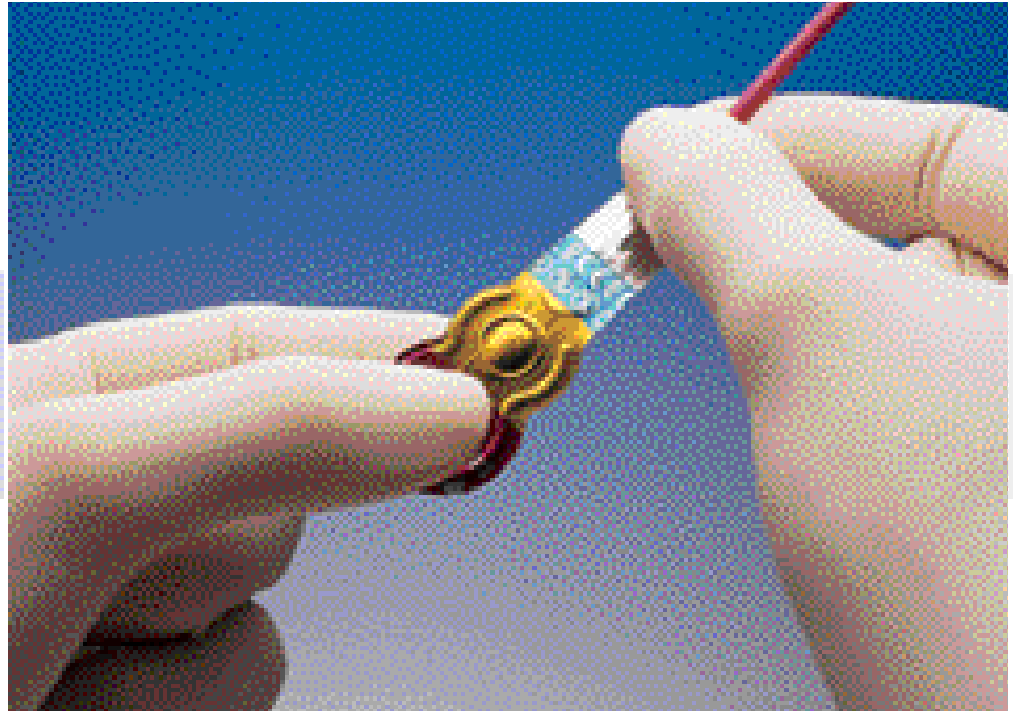


# Adper™ Prompt™ L-Pop™ Adhesivo de Auto-Grabado

Ahora con una activación más fácil y una química mejorada para un alto desempeño.



- Fácil de activar.
- Química nueva y mejorada.
- Fuerza adhesiva a la dentina perfeccionada.
- Mayor viscosidad para una capa híbrida más uniforme.
- Muy baja incidencia de sensibilidad post-operatoria.
- Sistema innovador desechable L-Pop™ de 3M ESPE.
- Rápido, fácil y efectivo.

# El único adhesivo de auto-grabado, de un solo paso y unidosis, disponible hoy en día.

Los innovadores en 3M ESPE han tomado el único adhesivo de auto-grabado, de un solo paso y unidosis que se encuentra disponible hoy en día para mejorarlo y hacerlo cumplir con sus necesidades adhesivas. El Adhesivo de Auto-Grabado 3M™ ESPE™ Adper™ Prompt™ L-Pop™ ofrece una activación más fácil para una mezcla confiable y de mayor consistencia; y una química mejorada para una mayor fuerza adhesiva a la dentina. También provee de un agresivo grabado del esmalte y una alta viscosidad que permite una capa más uniforme y consistente. Además, su tecnología de auto-grabado reduce la sensibilidad post-operatoria.

Y lo mejor de todo, usted puede contar con el sistema de dispensación para un solo paciente L-Pop™, ganador del premio 3M ESPE, por ser rápido y conveniente, permitiéndole grabar, aplicar primer y adherir en un solo paso: todo en segundos.

## Fácil de usar

- Más fácil de activar para una mezcla consistente y confiable
- Nueva hendidura que permite ver con facilidad cuando el material ha pasado al siguiente compartimiento.
- Le permite grabar, aplicar primer y adherir en un solo paso: todo en segundos.
- Dispensador unidosis L-Pop innovador y conveniente.
- Polimeriza con cualquier fuente de luz: halógena, láser, plasma o LED
- Se encuentra disponible un cepillo extra-fino para preparaciones pequeñas y áreas de la boca de difícil acceso.

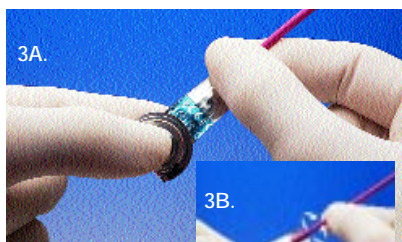
Más fácil de activar. El sistema de dispensación L-Pop permite que el material fluya fácilmente de un compartimiento a otro. Cuando el material se mueve del compartimiento rojo al amarillo, la hendidura del compartimiento amarillo salta para mostrar que el material ha sido propiamente transferido.



1. Presione



2. Doble



3A.



3B.

3A. Presione  
3B. Gire el aplicador para mezclar el adhesivo



4. Aplique\*

Frote sobre el diente preparado por 15 segundos. Seque. Si la superficie no luce suave y brillante, vuelva a aplicar el adhesivo y seque. Repita cuanto sea necesario. Fotopolimerice por 10 segundos.

\* El tinte amarillo tenue del adhesivo actúa como una señal visual e indica que el producto ha sido activado.

## Reducción de la sensibilidad

- Sistema de auto-grabado para una muy baja incidencia de sensibilidad post-operatoria.
- Viscosidad mejorada para crear una capa más uniforme y consistente que reduce la sensibilidad post-operatoria.
- Sistema de auto-grabado que elimina la necesidad de utilizar una técnica de adhesión en "húmedo", reduciendo la sensibilidad asociada con varios adhesivos de un solo frasco.

En una evaluación clínica global del nuevo Adhesivo de Auto-Grabado Adper Prompt L-Pop, sólo tres de más de 1,400 restauraciones reportaron exhibir sensibilidad post-operatoria. Esto confirma que utilizar el Adhesivo Adper Prompt L-Pop da una muy baja incidencia de sensibilidad en los pacientes.

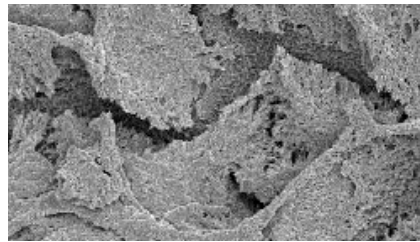
## Desempeño mejorado

- Química nueva y mejorada para un óptimo desempeño
- Fuerza adhesiva a la dentina perfeccionada
- Mayor viscosidad para una capa híbrida más consistente
- Crea fácilmente una capa uniforme y brillante

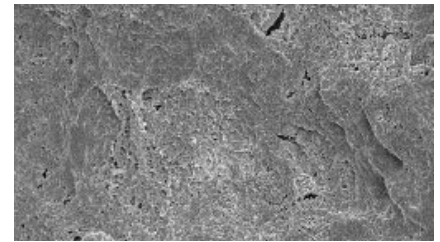


El Adhesivo de Auto-Grabado Prompt L-Pop ofrece una química nueva y mejorada para mayores fuerzas adhesivas a la dentina al ser comparado con el Adhesivo Original Prompt™ L-Pop™ Todo en Uno.

## Patrón de grabado sobre el esmalte preparado

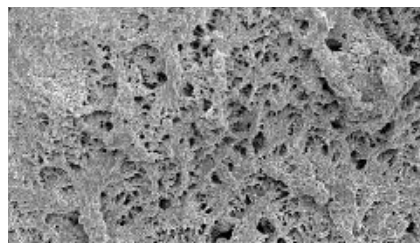


Adhesivo de Auto-Grabado Adper™ Prompt™ L-Pop™



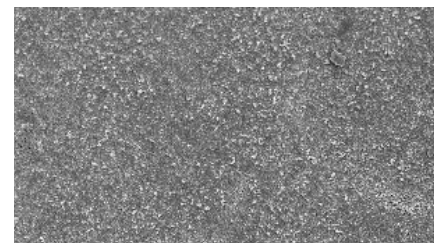
Adhesivo 2 (otra marca)

## Patrón de grabado sobre el esmalte sin preparar



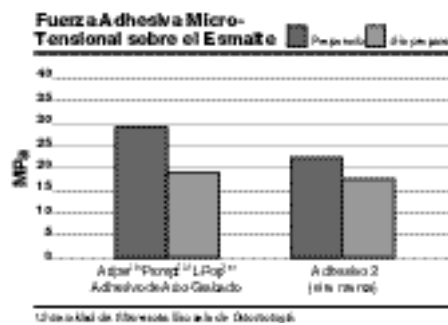
Adhesivo de Auto-Grabado Adper™ Prompt™ L-Pop™

Fuente: Universidad de Minnesota, Escuela de Odontología



Adhesivo 2 (otra marca)

El Adhesivo de Auto-Grabado Prompt L-Pop provee de un grabado más agresivo que otros (adhesivo 2), tanto en esmalte preparado como en esmalte sin preparar. Un patrón de grabado agresivo promueve altas fuerzas adhesivas.



Un estudio *in vitro* independiente comparó la fuerza adhesiva del Adhesivo de Auto-Grabado Adper Prompt L-Pop con el adhesivo 2 sobre esmalte preparado y sin preparar. El Adhesivo Adper Prompt L-Pop produjo una mayor fuerza adhesiva sobre el esmalte preparado que el adhesivo 2 y una adhesión equivalente sobre el esmalte sin preparar, lo que prueba su habilidad para proveer un grabado agresivo para lograr altas fuerzas adhesivas.

# Adper™ Prompt™ L-Pop™ Adhesivo de Auto-Grabado

Información para ordenar



## Adper™ Prompt™ L-Pop™ Adhesivo de Auto-Grabado

No. de artículo Información del producto

41925	Adper Prompt L-Pop Adhesivo de Auto-Grabado Paquete de Repuesto – 40 Aplicadores L-Pop
41926	Adper Prompt L-Pop Adhesivo de Auto-Grabado Paquete Gigante – 100 Aplicadores L-Pop

Ahora disponible en dispensador de botella (Vial)

Si usted prefiere, el adhesivo también se encuentra disponible en dispensador de botella (vial): 3M™ ESPE™ Adper™ Prompt™ Adhesivo de Auto-Grabado. Este sistema de dos botellas es un adhesivo de un solo paso y de auto-grabado, que provee una excelente adhesión y es:

- Fácil de usar.
- De dispensación a granel.
- Adecuado para restauraciones múltiples
- Fácil de visualizar cuando el adhesivo se encuentra propiamente mezclado.
- Auto-grabado para reducir la sensibilidad post-operatoria.



## Adper™ Prompt™ Adhesivo de Auto-Grabado

No. de artículo Información del producto

41930AL	<b>Adper Prompt Adhesivo de Auto-Grabado</b> El estuche introductorio vial contiene: 6ml del Líquido A (41933), 2ml del Líquido B (41934), 50 Godetes de Mezcla Desechables (3401), 50 Pinceles Aplicadores (Rojos), (41929).
41933AL	<b>Adper Prompt Adhesivo de Auto-Grabado Líquido A, 6ml</b>
41934AL	<b>Adper Prompt Adhesivo de Auto-Grabado Líquido B, 2ml</b>
41929	<b>Micro-cepillos Aplicadoras (Rojos) – Paquete con 50 Repuestos</b>

Los Adhesivos Dentales Adper son una línea completa de productos de 3M ESPE, diseñados para cumplir con todas sus necesidades de adhesión. Visite nuestra página Web o llame su representante local 3M ESPE para mayor información sobre éste y otros productos.

[www.3MESPE.com/LAdental](http://www.3MESPE.com/LAdental)

**3M ESPE**

Dental Products

3M Center  
Building 275-2SE-03  
St. Paul, MN 55144-1000  
USA

Papel reciclado

Impreso en EE.UU.  
© 3M ESPE 2003

3M, ESPE, Adper, Prompt, L-Pop, Scotchbond y RelyX son marcas registradas de 3M y 3M ESPE AG.  
70-2009-3535-4